

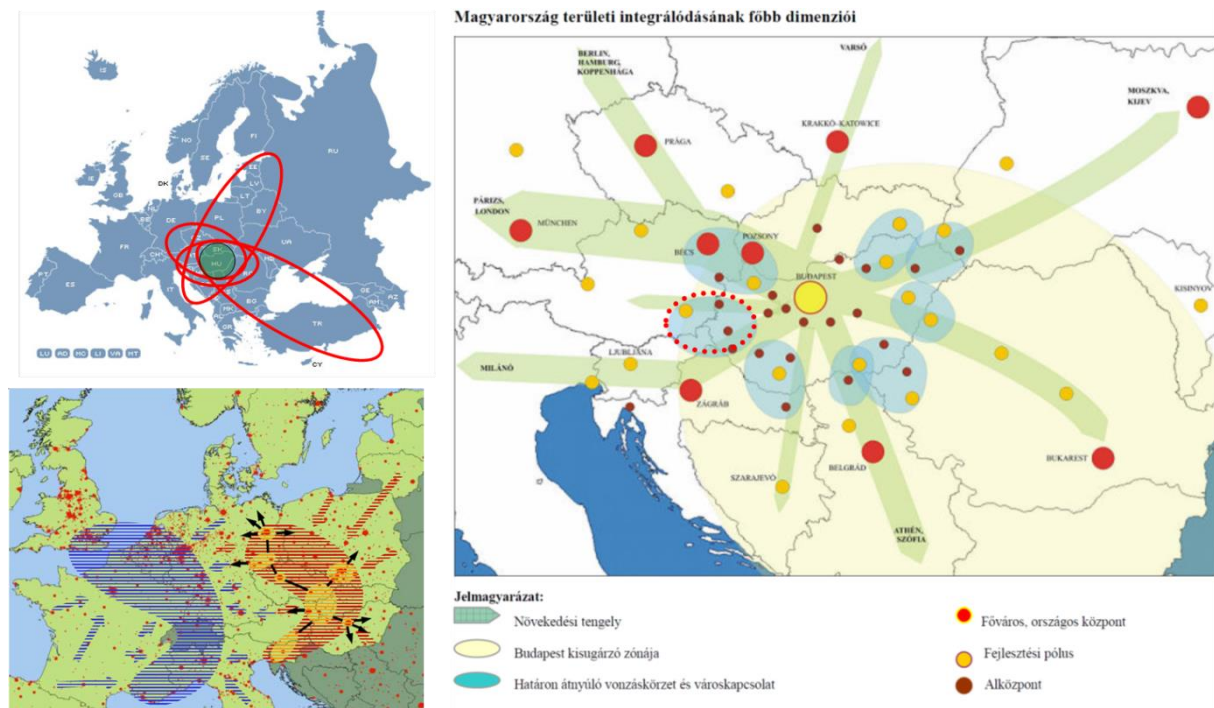


**NYUGAT
PANNON**
JÁRMŐIPARI ÉS
MECHATRONIKAI
KŐZPONT

Nyugat-Pannon Járőmőipari és Mechatronikai Kőzpont Koordinált, térségi együttmőködésen alapuló iparfejlesztési program

A program előzményei, társadalmi és gazdasági környezete

Magyarország nyugati térsége – az erősen ipari alapokon nyugvó gazdasági szerkezet, a jól képzett munkaerő és a kedvező földrajzi elhelyezkedés nyomán – a kilencvenes évek elején a tőkebeáramlás kiemelkedő hídfőállását jelentette (nyugati tőkebeáramlás nagysága a 90-es évek elejétől: 1335 vállalkozás, 323 milliárd Ft értékű befektetés), mára jelentős mértékű elektronikai, jármő-és gépipari vállalkozások telepedtek meg. A jármőiparban a motorgyártás és a sebességváltó-gyártás mellett elsősorban beszállítói tevékenység valósult meg a termelési értéklánc különböző belépési pontjain. A meghatározó elektronikai, gépipari és jármőipari vállalkozások a térség ipari és logisztikai centrumaiban Szentgotthárd, Zalaegerszeg és Szombathely körzetében, a Nyugat-Pannon Járőmőipari és Mechatronikai Kőzpontban telepedtek meg, megsokszorozva az egyébként folyamatosan fejlődő magyar tulajdonú gépipari vállalkozások által megtestesített gazdasági potenciált. A három város által határolt térség, köszönhetően az ipari koncentrációjának, nyugati munkakultúrával rendelkező munkaerőpiacának és földrajzi elhelyezkedésének, kiemelkedő mértékű fejlődési potenciállal rendelkezik, és Magyarország meghatározó növekedési tengelyének számít; nyugati és dél-nyugati gazdasági integráció kiterjesztésének lehetőségével.





**NYUGAT
PANNON**
JÁRMŰIPARI ÉS
MECHATRONIKAI
KÖZPONT

Jelentős járműipari koncentráció alakult ki a térségben és a szomszédos régiókban, Közép-Európa a járműipari gyártás európai központjává vált. A magyar autóipar 16,7 milliárd EUR együttes termelési értékéből több mint 90%-nyi, 15 milliárd EUR feletti rész került exportra. A 300 feletti autóipari gyártó és beszállító üzem több, mint 100.000 embernek ad munkahelyet, a magyar export egynegyedét, az ipari termelés több mint 15%-át adva. Ehhez adódik még az elektronikai gyártás, mely a hazai ipari termelés 25%-át adja, közel 100%-os exporthányaddal, országosan 100.000 embert foglalkoztatva; mely szintén kiemelkedő termelési értéket képvisel a Nyugat-Pannon térségben. A Nyugat-Pannon Járműipari és Mechatronikai Központban előállított gépipari (jármű-, elektronika eszköz-, gép-, berendezés- és alkatrészgyártás) termelés értéke közel 1500 milliárd Ft és a térség ezen ágazatának vállalkozásai kb. 20.000 embert foglalkoztatnak.

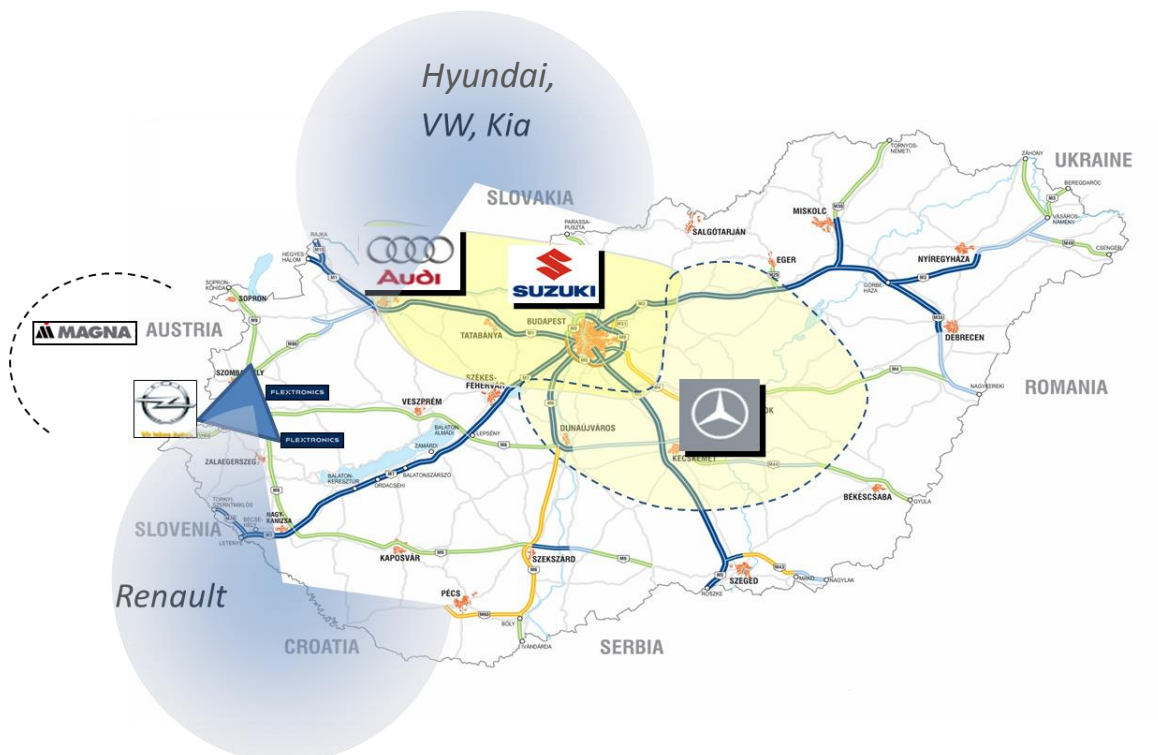
A Nyugat-Pannon Járműipari és Mechatronikai Központnak az adottságaiból fakadó potenciálok (termelésbővítés, magyar beszállítói arány növelése, új beruházások, logisztikai központ kialakítása a Borostyán út és Selyem út metszésében, az ipari bázisra épülő K+F kapacitás) kiaknázása érdekében versenyképes gazdasági környezetet, fejlett infrastrukturális háttérrel és vonzó, modern szolgáltatásokat nyújtó városokat szükséges kialakítani illetve működtetni. A három város térségének – figyelembe véve a globalizációs változásokat és a regionális trendeket – tovább kell fejlesztenie gazdasági és üzleti környezetét a hagyományos iparágakra, valamint a mostanra kialakult tudás- és kompetencia-rendszerekre alapozva. A térségnek versenyképes gazdasági és munkaerő-piaci környezetet szükséges biztosítani a már működő vállalkozások további fejlődéséhez, emellett vonzóvá kell válnia új, elsősorban járműipari és gépipari befektetők, illetve kapcsolódó beszállítók számára. Mindez megteremtheti az itt levő cégek fejlődését, illetve további, magas hozzáadott értékű termékeket előállító gyárak betelepülését is.

Versenyképességi együttműködés a térségi iparfejlesztési program keretein belül

Figyelembe véve a múltbeli hasonló programokkal kapcsolatos tapasztalatokat, valamint a hasonló kecskeméti és győri programok tapasztalatait, egyedülálló módon, a három város összefogásával és együttműködésével elindult egy koordinált, együttműködésen alapuló térségi iparfejlesztési program. A térségi iparfejlesztési program alapját egyrészt a helyi adottságok és erőforrások összehangolása, másrészt a térségben működő nagyvállalatok, beszállítók, szolgáltató szereplők, közép- és felsőfokú oktatási intézmények térségszintű együttműködése, valamint a közös érdekképviselés és lobbizás biztosítja. A Nyugat-Pannon Járműipari és Mechatronikai Központ iparfejlesztési programja továbbá épít a térségi klaszter és K+F hálózatok összekapcsolására, valamint a hármashatár régiók (horvát, szlovén, osztrák) közötti együttműködésre. A tervezett iparfejlesztési program együttes hatásainak következtében - Győr és Kecskemét térsége mellett -, a Szombathely-Szentgotthárd-Zalaegerszeg zóna hatósugarában megerősödhet a harmadik járműipari-mechatronikai központ Magyarországon. A Szombathely-Szentgotthárd-Zalaegerszeg városok összefogásával és együttműködésével megvalósuló térségi iparfejlesztés az EU2020 térségfejlesztési



priorit saihoz teljes m rt kben illeszkedik. Az iparfejleszt si program megval sul s t biztosító projektek jelent s m rt kben n velik a t rs g hat kony forr s felhaszn l si k pess g t. A 2014-2020 k zotti id szakban az EU region lis fejleszt si  s koh zi s alapokb l rendelkezésre  ll  forr sok l nyegesen r videbb id n belül használhatóak fel, amennyiben az egy ttm k d s a javasolt kereteken bel l val sul meg; a javasolt projektek regisztr l s val cs kkentve a forr sok hat kony felhasznál s nak kockozat t.



A program megval s t sa során v rhat  eredmények, t rsadalmi  s gazdas gi hat sok

A Nyugat-Pannon J arm ipari  s Mechatronikai K zpont k ldet se a t rs gben m r jelenl v , valamint betelep dni k v n  g pipari, j arm ipari  s elektronikai  gazatok k pvisel i sz m ra olyan gazdas gi  s t rsadalmi k rnyezet biztos t sa, amely versenyk pes h tteret jelent a tart s jelenl t ki p t s re  s hosszú t v  fenntart s ra.

Az elv rt t rsadalmi  s gazdas gi hat sok:

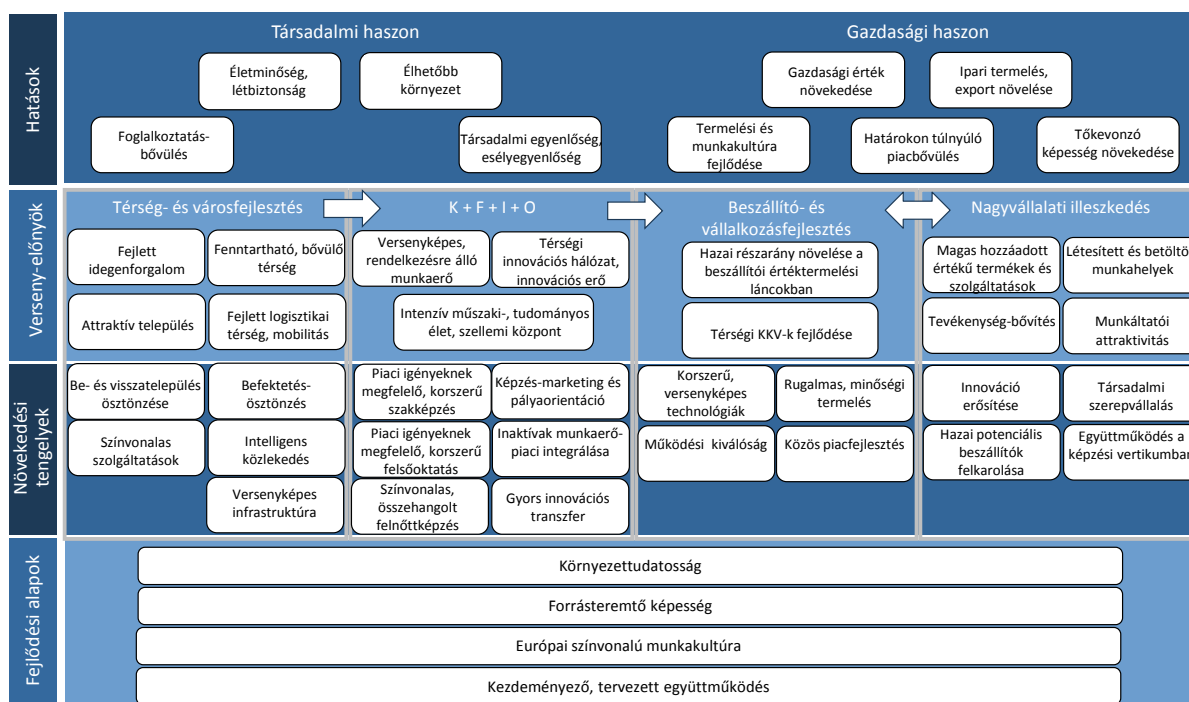
- ✓ **Foglalkoztat s b v l se**
- ✓ **Jobb  letmin s g  s  lhet bb k rnyezet**
- ✓ **Ipari termel s n veked se**
- ✓ **Hat ron t lny l  piacb v l s, n vekv  export**
- ✓ **Gazdas gi  rt k  s t kevon z  k pess g n veked se**



A program alapvető célja egy olyan jármőipari, gépipari, mechatronikai és kapcsolódó ágazati **ipar- és gazdaságfejlesztés** megszervezése és lebonyolítása, amely lehetővé teszi, hogy a **térség nemzetközi versenyképessége** – a jármőipari, elektronikai és egyéb gépipari területeken – jelentősen növekedjen, a **foglalkoztatás** a fejlesztendő ágazatokban **tartósan és fenntarthatóan** biztosítható legyen. A koordinált térségi iparfejlesztés további célja egy **intelligensen szakosodó régió** kialakítása a Zalaegerszeg-Szombathely-Szentothárd térségben, ahol a **jármőipari-gépipari-elektronikai gyártó- és beszállítói bázis összhangban van** brüsszeli S3 (Smart Specialization Strategy) prioritással.

Ehhez egy olyan világszínvonalú **termelési kultúra** és modern **technológiai környezet** kialakítását, fenntartását kell megvalósítani, ami épít az **interregionális és nemzetközi kapcsolatok** fejlesztésére, valamint a térségi vállalkozások fejlesztésével, bevonásával képessé válik a **beszállítói értéktermelési láncokban** a **hazai részarány és ezen keresztül az ipari export növelésére**. Mindennek elengedhetetlen feltétele a **mőszaki szellemi bázis** (K+F+I, szakképzés, közép- és felsőfokú képzés) jelentős mértékő, az ipari igényekre épülő átalakítása illetve megerősítése, és a gazdaságot támogató **infrastruktúra (közlekedési hálózat) fejlesztése** a térségben.

A Nyugat-Pannon Jármőipari és Mechatronikai Központ térségi iparfejlesztési program célkitűzés rendszere



25.000 fő többlet-foglalkoztatás
1.000 M EUR várható befektetési tőke